

# CAP Accompagnant Educatif Petite Enfance AEPE en alternance



## Objectif de la formation

Le CAP AEPE est le premier niveau de qualification de la petite enfance. Le titulaire de ce diplôme exerce auprès d'enfants de moins de 6 ans. Il participe à l'épanouissement de l'enfant dans le respect des choix des parents. Il établit avec les enfants et les parents une relation de confiance et crée les conditions nécessaires à un accueil et un accompagnement de qualité.

## Programme – sans matières générales

### UP1 : Accompagner le développement du jeune enfant

- Recueillir les informations, s'informer sur les éléments du contexte et de la situation professionnelle à prendre en compte
- Adopter une posture professionnelle adaptée
- Mettre en œuvre les conditions favorables à l'activité libre et à l'expérimentation dans un contexte donné
- Mettre en œuvre des activités d'éveil en tenant compte de la singularité de l'enfant
- Réaliser les soins du quotidien et accompagner l'enfant dans ses apprentissages
- Appliquer des protocoles liés à la santé de l'enfant

### UP2 : Exercer son activité en accueil collectif

- Établir une relation privilégiée et sécurisante avec l'enfant
- Coopérer avec l'ensemble des acteurs concernés dans un but de cohérence, d'adaptation et de continuité de l'accompagnement
- Assurer une assistance pédagogique au personnel enseignant
- Assurer des activités de remise en état des matériels et des locaux en école maternelle

### UP3 : Exercer son activité en accueil individuel

- Organiser son action
- Négocier le cadre de l'accueil
- Assurer les opérations d'entretien du logement et des espaces réservés à l'enfant
- Élaborer des repas

### UG4 : Prévention Santé Environnement – PSE – optionnel

- L'individu responsable de son capital santé
- L'individu responsable dans son environnement
- L'individu dans son milieu professionnel, impliqué dans la prévention des risques
- L'individu consommateur averti

[formation@baby-trees.fr](mailto:formation@baby-trees.fr)

#### PUBLIC

Candidates de moins de 25 ans +  
contrat PRO-A accepté

#### PRÉREQUIS

Le candidat doit être majeur (avoir 18 ans) au 31 décembre de l'année de l'examen.

Disposer d'un ordinateur, tablette ou smartphone et d'une connexion internet

#### CONDITIONS D'ADMISSION

Afin d'être admis au CFA BABY TREES RESEAU, le candidat doit effectuer un entretien d'admission visant à définir son projet professionnel et transmettre les pièces pré-requis

#### DURÉE ESTIMÉE DE LA FORMATION

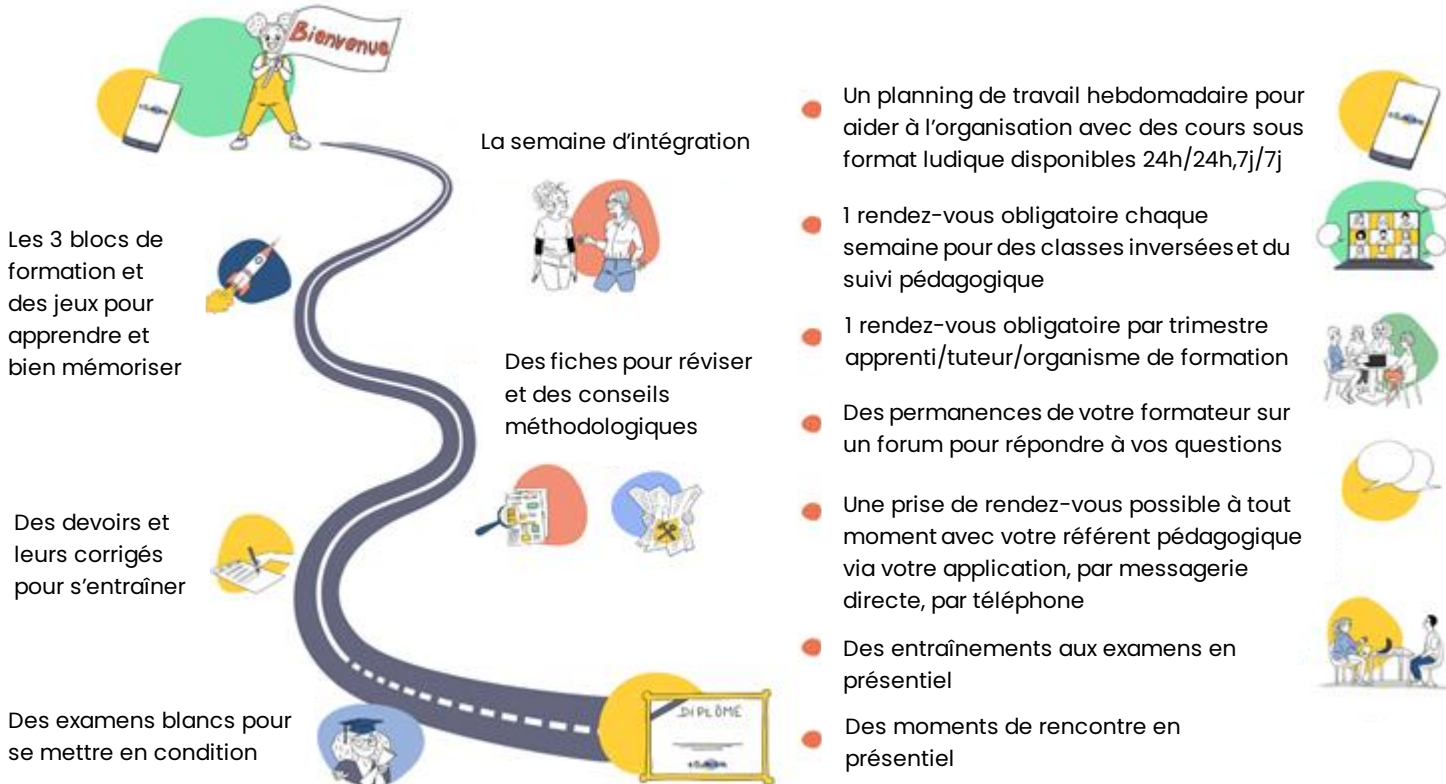
**410 heures** de formation par apprenant  
en format distanciel, sur 12 mois

#### DATES DE LA FORMATION

Calendrier définis en fonction des disponibilités des équipes et de l'évolution de leur projet

## Méthode pédagogique

### Parcours et ressources pédagogiques en partenariat avec edumiam



### Modalités et délai d'accompagnement pédagogique et de suivi

Notre formation optimise le temps de l'apprenti : avec **9h de cours dont 3h de classe virtuelle** avec un formateur, et **6h sur notre plateforme pédagogique**, l'apprenti passe **26h par semaine en entreprise**, maximisant son apprentissage sur le terrain.

Les interlocuteurs tout au long de l'alternance :

- La formatrice CAP – coach pédagogique
- Le tuteur de l'entreprise
- La cohorte et le binôme
- Le CFA Baby Trees

**Baby Trees** s'engage à travailler en partenariat avec le référent d'insertion ou spécialiste du handicap, mais également avec la personne bénéficiaire afin d'adapter l'accompagnement aux personnes porteuses de handicap.



**Code de la fiche** : RNCP38565

**Nomenclature du niveau de qualification** : Niveau 3

**Code(s) NSF** : 332 : Travail social

**Formacode(s)** : 44041 : Petite Enfance

**Date de début des parcours certifiants** : 01-01-2024

**Certificateur(s)** : MINISTRE DE L'EDUCATION NATIONALE ET DE LA JEUNESSE (SIRET : 11004301500012)

#### COÛT DE LA FORMATION

La formation peut être suivie dans le cadre d'un contrat d'apprentissage, de professionnalisation ou de promotion par l'alternance. Elle est financée par l'employeur, avec une prise en charge jusqu'à 100% par l'opérateur de compétences, sans reste à charge pour l'entreprise ni pour l'apprenti.

Le coût de la formation varie en fonction des niveaux de prise en charge de France Compétences et des référentiels NPEC des contrats d'apprentissage et des accords de branche

#### DÉBOUCHÉS

Assistant(e) maternel(le) qualifié(e)  
Agent de crèche qualifié  
ATSEM  
Auxiliaire de puériculture  
Animateur(trice) Petite Enfance

**CFA BABY TREES RESEAU**, siège social est situé au **20, Avenue de la Paix 67000 Strasbourg** ;  
Immatriculée au registre de commerce et des sociétés de Strasbourg, sous le numéro SIREN **848 917 670**,  
Enregistré sous le numéro UAI : **0673277Y** - Enregistré sous le numéro de déclaration d'activité : **44670650167**  
*Créé le 18 juillet 2024 – Version 1.1 – Mise à jour le 09 septembre 2024*